

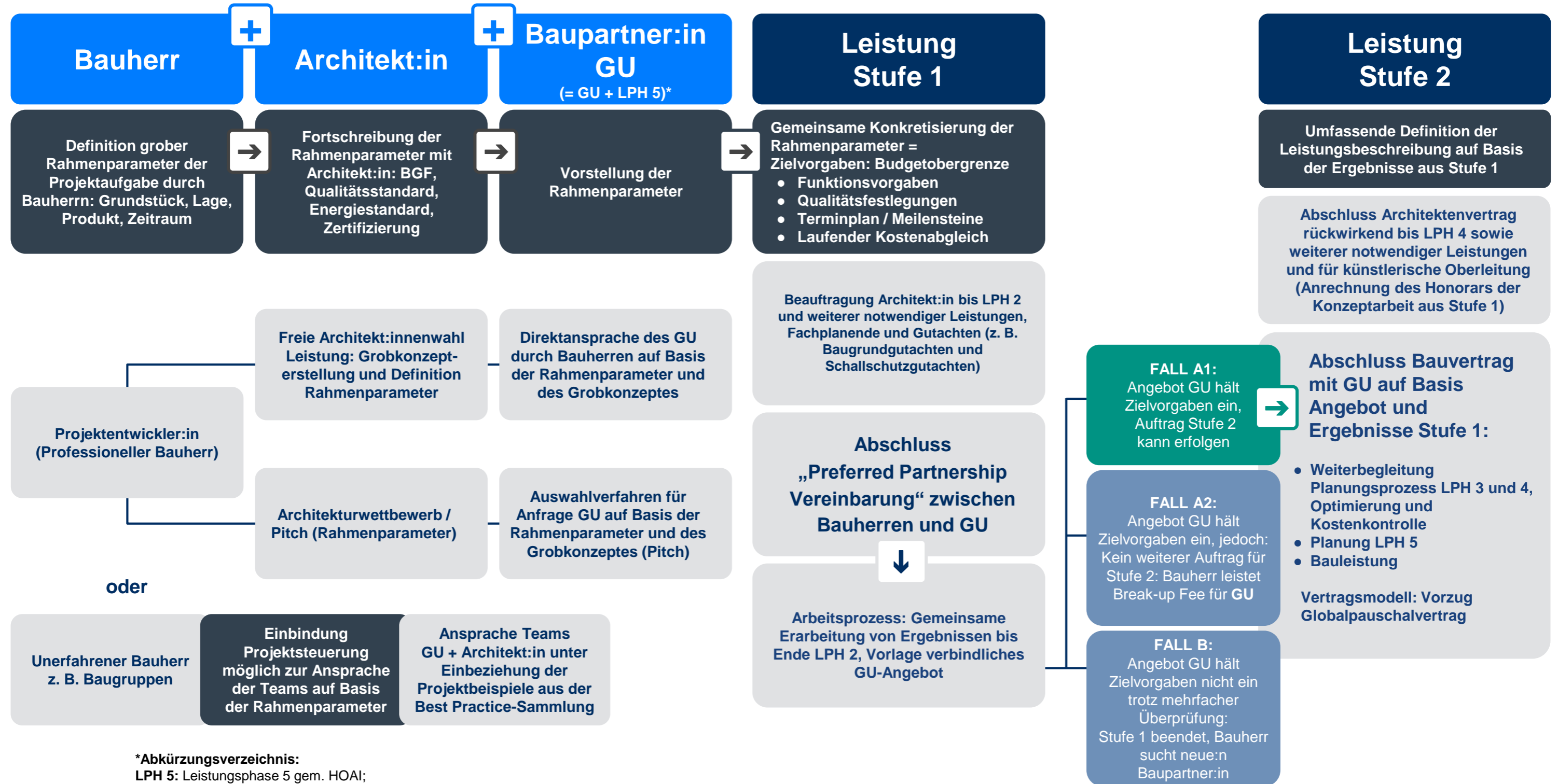
Prozessschaubild: Bildung von Bauteams – Bauherr, Architekt:in, Baupartner:in

Schritt 1

Schritt 2

Schritt 3

Schritt 4



*Abkürzungsverzeichnis:

LPH 5: Leistungsphase 5 gem. HOAI;

GU: Generalunternehmer: Der Generalunternehmer erbringt im vorliegenden Schaubild ab LPH 5 selbst Planungsleistung.



Patinnen und Paten des Arbeitskreises

Jan H. Ipach, Coido Architects
Michaela Wiedl, HAMBURG TEAM Gesellschaft für Projektentwicklung mbH

Mitwirkende des Arbeitskreises

Laura-Mae Deppenmeier, SAGA Unternehmensgruppe
Knud Einemann, B&O Bau Hamburg GmbH
Gabor Gottlieb, Behörde für Stadtentwicklung und Wohnen
Dirk Hansen, SAGA Unternehmensgruppe
Bastian Humbach, HAMBURG TEAM Gesellschaft für Projektentwicklung mbH
Kilian Jonak, LRW Architekten
Dierk Königs, molestina architekten + stadtplaner GmbH
Karin Loosen, Hamburgische Architektenkammer
Friederike Mechel, Behörde für Stadtentwicklung und Wohnen
Kornelia Ott, Behörde für Stadtentwicklung und Wohnen
Karen Pein, Behörde für Stadtentwicklung und Wohnen
Anna Quitzsch, Behörde für Stadtentwicklung und Wohnen
Carola Reckzeh, SAGA Unternehmensgruppe
Bertram Sahlmann, KBNK Architekten
Jonathan Schliehe, GOLDBECK Nord GmbH
Karin Siebeck, Behörde für Stadtentwicklung und Wohnen
Tanja Storch, Behörde für Stadtentwicklung und Wohnen